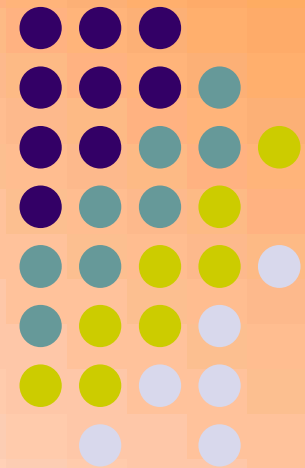
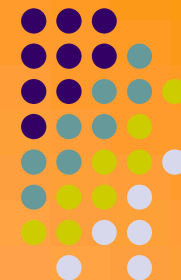


Teplofikace centra obce

Valašská Bystřice



Představení obce Valašská Bystřice



- Poloha uprostřed Vsetínských vrchů 10 km jižně od Rožnova pod Radhoštěm
- Rozloha území 36 km² , osídlení rozptýleno po velké části území
- 4 lokality se zahuštěnou zástavbou
- Počet obyvatel 2 300















Energetika



- Obec není díky odlehlé poloze a členitosti území plynofikována
- Energetická koncepce obce vypracována v roce 2000
- Doporučení využití jako paliva odpadního dřeva
- 2 základní varianty řešení – 2 teplárny s kogenerací nebo 4 výtopny
- Z důvodu nutnosti řešení havarijního stavu kotelny ZŠ započato v centru obce

SDRUŽENÍ
PROSPOL

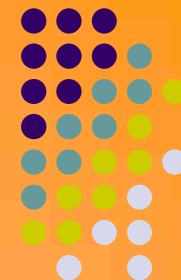
Projektování a inženýrská kancelář
HEMY 2, 73701 VALAŠSKÉ MEZIRUČÍ
tel., fax 0651/673562

Energetická koncepce
obce Valašská Bystřice

DATUM : 12 / 2000

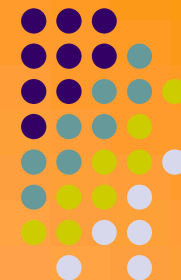


Realizace projektu

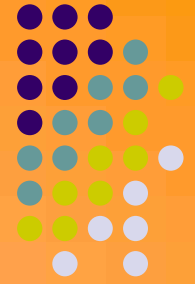


- Žádost o podporu podána na SFŽP v roce 2003
- V roce 2004 vyjednána podpora ve výši 80 % z předpokládaných nákladů 38 mil. Kč
- Realizace proběhla v roce 2005 a na začátku roku 2006, do konce roku 2006 podáno závěrečné vyhodnocení akce
- Skutečné náklady dosáhly 42 mil. Kč

Co bylo vybudováno

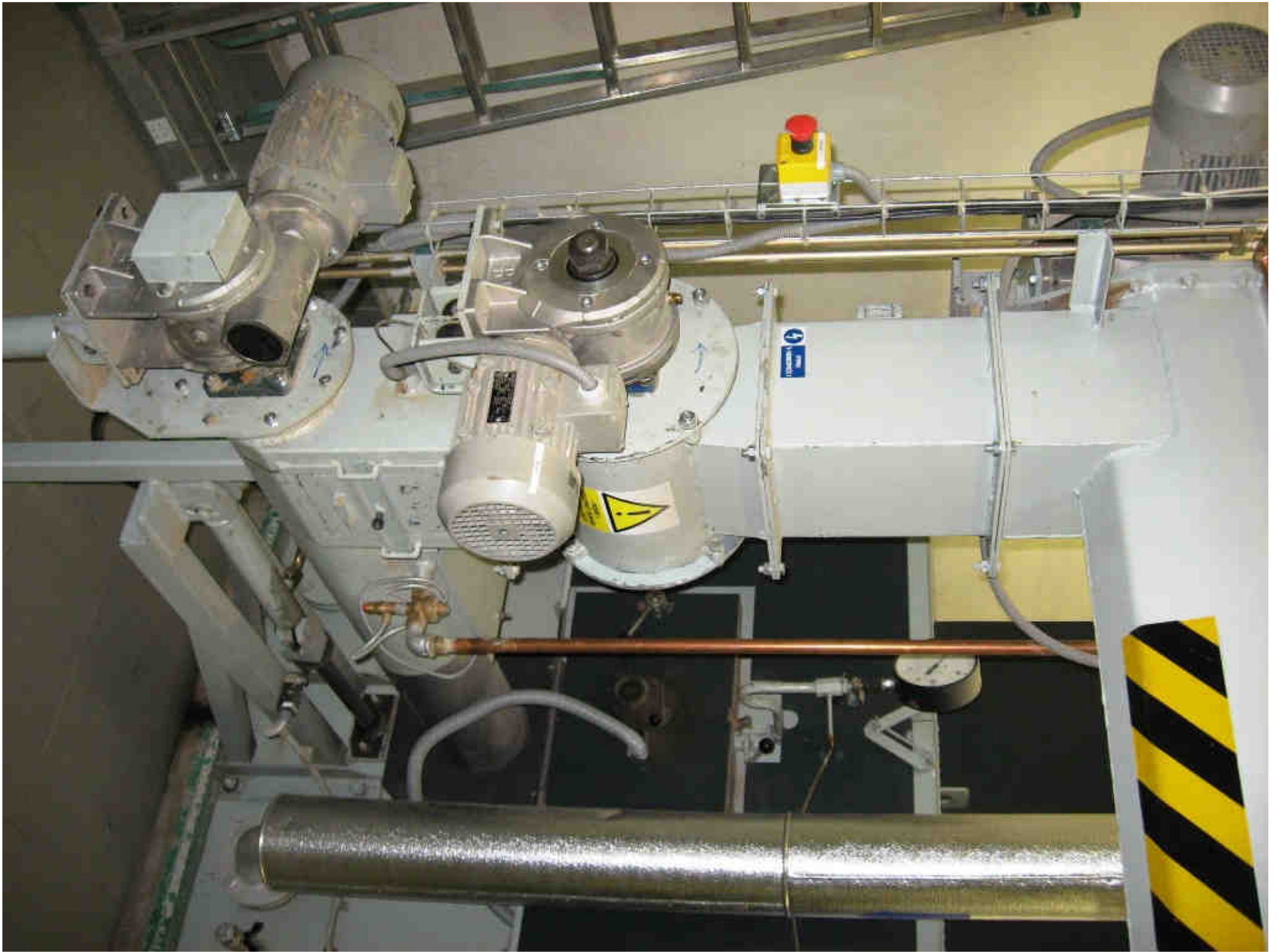


- Přestavěna kotelna na spalování koksu na moderní výtopnu spalující biomasu
- Výkon kotelny 1,5 MW, 2 kotly 900 a 600 kW
- Rozvody v centru obce v celkové délce více než 3 km
- 65 domovních přípojek s předávacími stanicemi
- Z toho 15 přípojek do objektů občanské vybavenosti





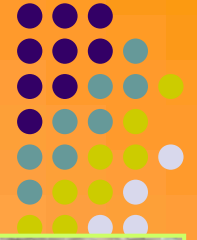














Palivo



- Sypké dřevní odpady z provozoven v obci
- Pohotovostní sklad u kotelny
- Centrální sklad na Boňkově
- Příprava pro výrobu zelené štěpky
- Roční spotřeba 900 t paliva





Provoz kotelny



- Obsluhuje včetně organizace navážení paliva, odečtů měřidel a odstraňování drobných poruch v kotelně a celém systému jeden pracovník
- Hlášení poruch v kotelně na mobil
- Kromě letní čtrnáctidenní přestávky celoroční nepřetržitý provoz
- Roční výkon kotelny 4,5 tis. GJ v roce 2006, 8,5 tis. GJ v roce 2008
- Cena tepla v roce 2009 – 301 Kč, 329 Kč včetně DPH

Problémy



- První topná sezóna s náběhem systému
- Zajištění dostatku paliva v potřebné kvalitě
- Nedostatečný odběr tepla
- Cena tepla - odběratelům se zdá vysoká
- Pozáruční servis

Přínosy



- Moderní zdroj tepla šetrný k životnímu prostředí, velmi komfortní teplo pro odběratele
- Vysoká účinnost spalování dřeva
- Nezávislost obce na vnějších dodavatelích energií
- Pracovní příležitosti při výrobě paliva
- Relativně nízká cena tepla

Děkuji za pozornost

