



**PROGRAM
CEZHRANIČNEJ
SPOLUPRÁCE**
SLOVENSKÁ REPUBLIKA
ČESKÁ REPUBLIKA



**EVROPSKÁ UNIE
EVROPSKÝ FOND PRO
REGIONÁLNÍ ROZVOJ**
SPOLEČNĚ BEZ HRANIC

Operační program přeshraniční spolupráce Slovenská republika – Česká republika 2007-2013 „Rozvoj energetického využití biomasy a slunce v pohraniční oblasti“

**Stavební úpravy centrálního zdroje tepla Brumov-Bylnice, rekonstrukce
technologie s využitím OZE**



PARTNEŘI PROJEKTU:

Služby města Brumov-Bylnice
Obec Horné Srnie
Město Brumov-Bylnice



Operační program přeshraniční spolupráce Slovenská republika-Česká republika 2007-2013

- Rozvoj energetického využití biomasy a slunce v pohraniční oblasti
- Vedoucí partner-Služby města Brumov-Bylnice
- Hlavní přeshraniční partner-Obec Horné Srnie
- Partner P1-Město Brumov-Bylnice

Financování programu

**Evropský fond pro regionální
rozvoj(ERDF) – maximální míra podpory
ze zdrojů EU je 85% z celkových
oprávněných nákladů**

- **V SR je míra spolufinancování ze
státního rozpočtu 10%**
- **V ČR je míra spolufinancování ze
státního rozpočtu 5%**

Zaměření projektu

- Operační program přeshraniční spolupráce SR-ČR podporuje pouze projekty, které jsou zaměřeny na oblast území pohraničí na úrovni NUTS III ležícím na území Slovenské a České republiky. SR-okresy Trnava, Trenčín a Žilina, ČR-kraje Jihomoravský, Zlínský a Moravskoslezský a musí mít pozitivní přeshraniční dopad.
- Jde o projekty, které budou podporovat tvorbu funkční sítě spolupracujících orgánů s cílem podporovat udržitelný, integrovaný, ekonomický, enviromentální, sociální a kulturní rozvoj přeshraničního regionu.

Projekt : Rozvoj energetického využití biomasy a slunce v pohraniční oblasti

- Prioritní osa II: Rozvoj dostupnosti přeshraničního území a životního prostředí
- Oblast podpory II.2: Zachování životního prostředí a rozvoj krajiny
- Celkové oprávněné náklady projektu – **727.565 Eur**

Projekty partnerů

- **VP-Služby města Brumov-Bylnice:**

Rekonstrukce CZT v Brumově-Bylnici: stávající kotel na biomasu(1MW) a 4 plynové kotle(1,7MW) vyměnit za dva kotle na biomasu (2 a 1 MW) a 1 plynový přesbrojit na 1,2MW. Včetně nové MaR.

- **HCP-Obec Horné Srnie:**

vybudování zařízení na využití obnovitelného zdroje energie, konkrétně solárního ohřevu teplé užitkové vody, který bude instalován na místní sportovní hale

- **P1-Město Brumov-Bylnice:**

zajištění publicity a podpora projektů

Rekonstrukce CZT-Brumov-Bylnice

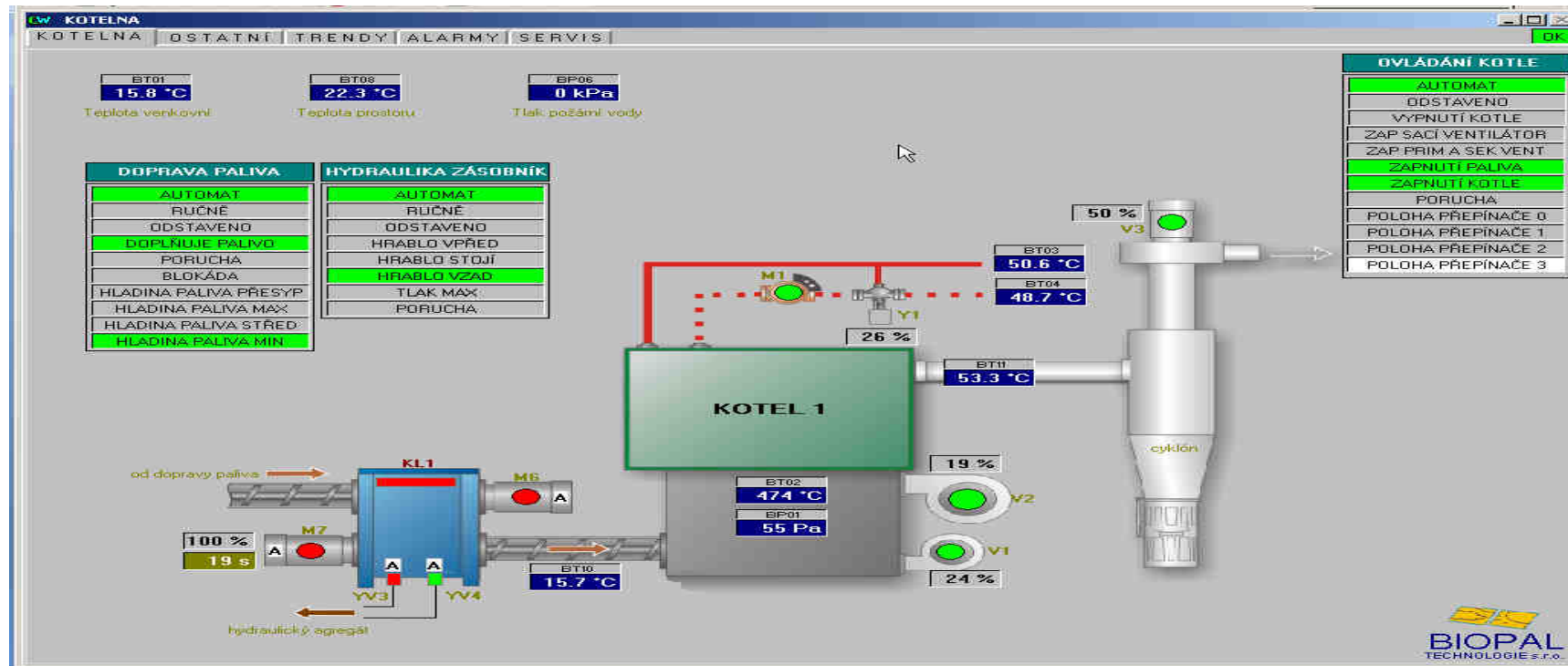
- Celkové náklady na stavbu-**22.400.000,-**
- snížení spotřeby fosilních paliv z původních **639.491** m³/rok na **137.445** m³/rok
- Dotace OPPS SR-ČR - **15.299.346,-**
- snížení emisí CO₂ z původních **1348,047** t/rok na **289,734** t/rok

Postup prací:

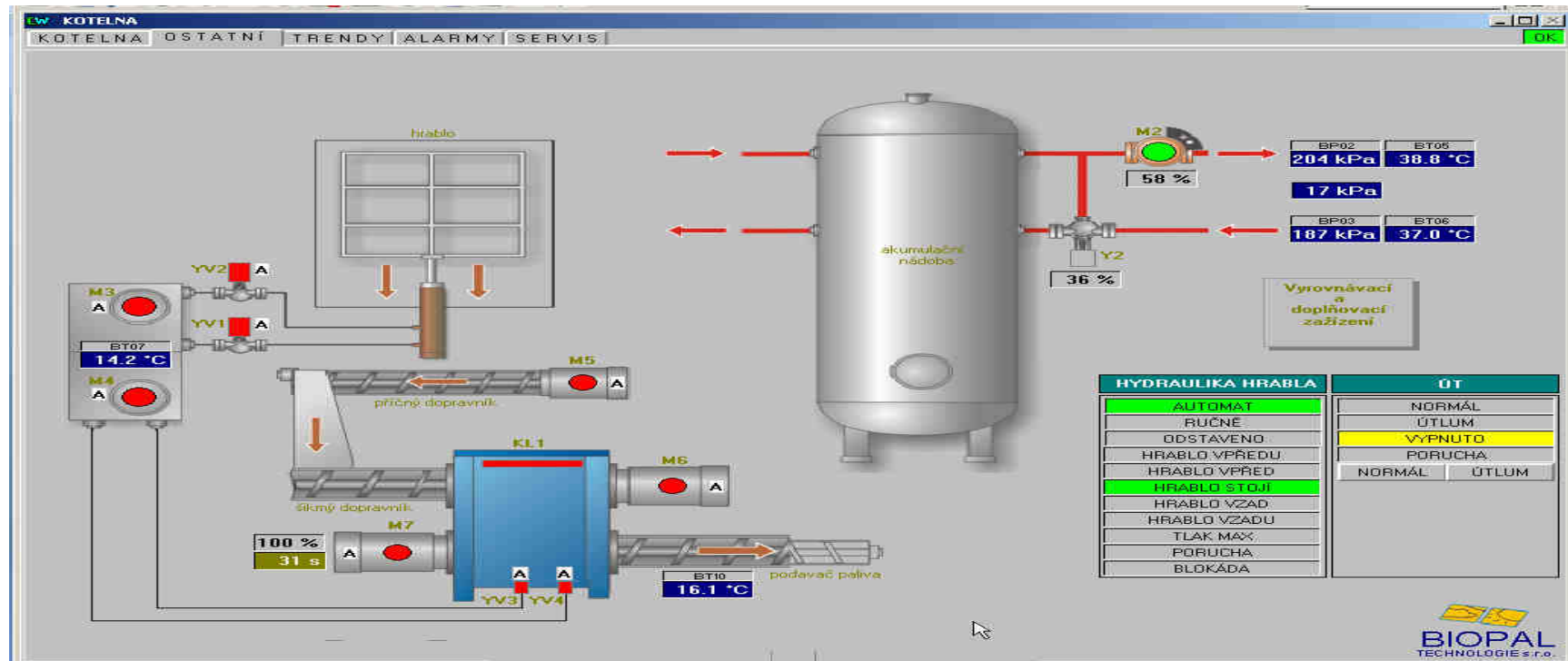
- Počátek rekonstrukce
16.června 2009
- Demontáže staré
technologie-červen-
červenec
- Bourací a stavební práce-
červenec-srpen
- Montáže nových
technologií-srpen-září-
říjen
- Předpokládaný termín
dokončení-prosinec/09-
leden/10
- Předání do 25.února 2010



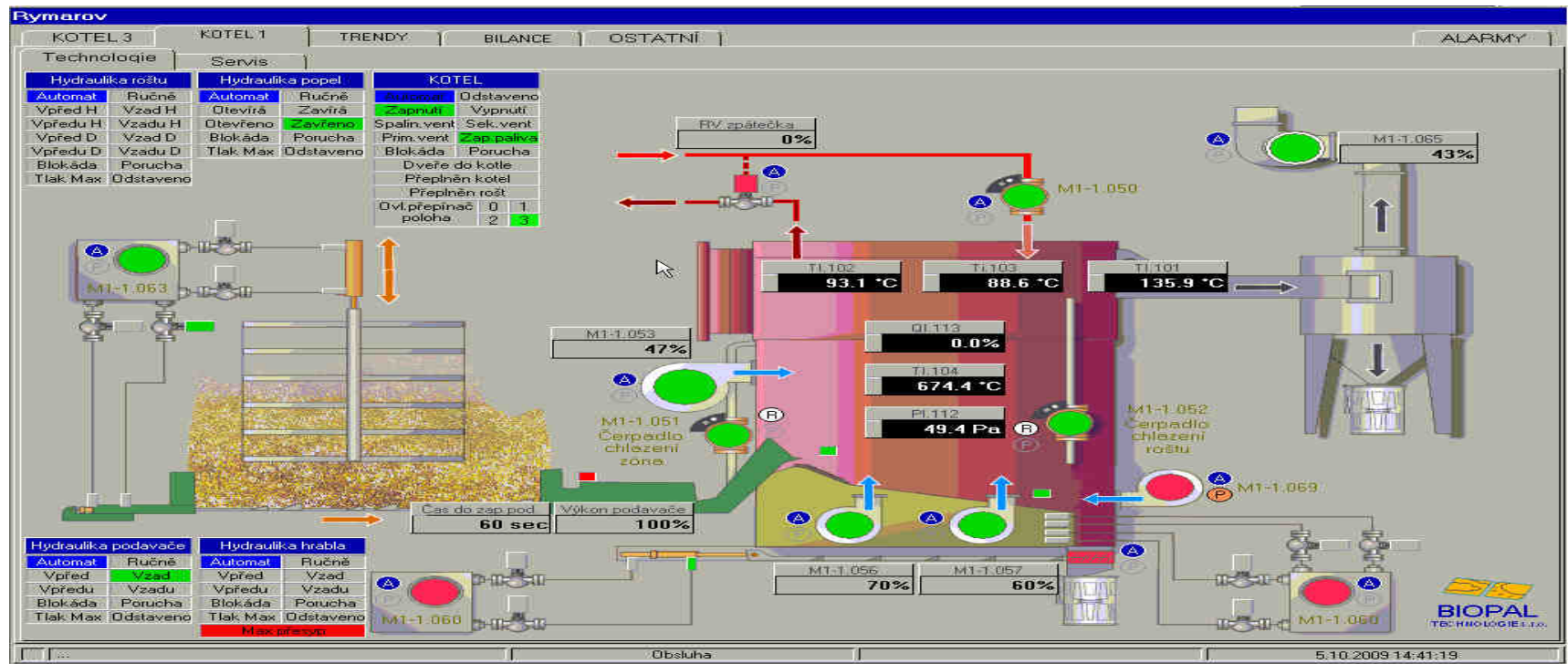
Výstupy, které budou dostupné- stav kotle



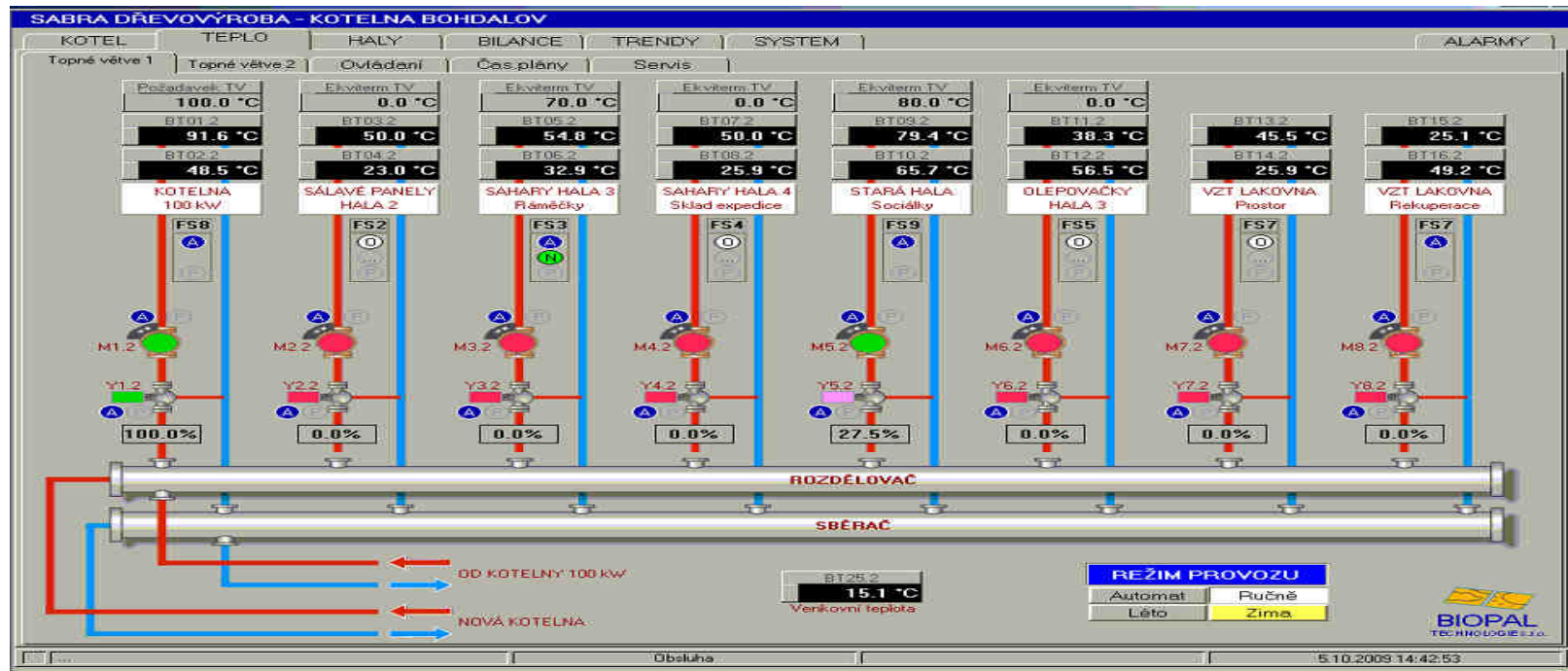
Výstupy, které budou dostupné- stav kotle



Výstupy, které budou dostupné- stav kotle



Výstupy, které budou dostupné- stav na potrubí



Výstupy, které budou dostupné- aktuální výkony

Rymarov

KOTEL 3 | KOTEL 1 | TRENDY | BILANCE | OSTATNÍ | ALARMY

KOTEL1 | KOTEL3

K1

		MOTO-MINUTY								PULSY									
		sací vent.	sekund. vent.	primár. vent.1.	primár. vent.2.	hvdř. oaliva	čerpadlo rošt	čerp. zóna	čerp. top. voda	podavač vofedu	podavač vzadu	hrablo vofedu	hrablo vzadu	rošt horní vofedu	rošt horní vzadu	rošt dolní vofedu	rošt dolní vzadu	oocel vofedu	oocel vzadu
4.10.2009		3841	3728	3790	3790	1670	4079	4081	4072	20	5	2	1						
4.10.2009	1:00:00	3842	3729	3791	3791	1670	4080	4082	4073	16	5		2						
4.10.2009	2:00:00	3843	3730	3792	3792	1671	4081	4083	4074	22			2		1				
4.10.2009	3:00:00	3844	3731	3793	3793	1671	4082	4084	4075	13	8	2	1	4	6				2
4.10.2009	4:00:00	3845	3732	3794	3794	1672	4083	4085	4076	17	3	1		4	6				3
4.10.2009	5:00:00	3846	3733	3795	3795	1673	4084	4086	4077	20	4		3	3	8				3
4.10.2009	6:00:00	3847	3734	3796	3796	1673	4085	4087	4078	17		6	4	1	8				3
4.10.2009	7:00:00	3848	3735	3797	3797	1674	4086	4088	4079	21	2		3	3	9				4
4.10.2009	8:00:00	3849	3736	3798	3798	1674	4087	4089	4080	19	2			4	8			1	3
4.10.2009	9:00:00	3850	3737	3799	3799	1675	4088	4090	4081	21	5			4	8				3
4.10.2009	10:00:00	3851	3738	3800	3800	1675	4089	4091	4082	22	5			6	7			3	4
4.10.2009	11:00:00	3852	3739	3801	3801	1676	4090	4092	4083	22	8			5	7				4
4.10.2009	12:00:00	3853	3740	3802	3802	1676	4091	4093	4084	17	4			5	5			1	3
4.10.2009	13:00:00	3854	3741	3803	3803	1676	4092	4094	4085	10				2	3				1
4.10.2009	14:00:00	3855	3742	3804	3804	1677	4093	4095	4086	15				3	6				3
4.10.2009	15:00:00	3856	3743	3805	3805	1677	4094	4096	4087	14	3			3	5				2
4.10.2009	16:00:00	3857	3744	3806	3806	1677	4095	4097	4088	12	1			3	5			1	2
4.10.2009	17:00:00	3858	3745	3807	3807	1677	4096	4098	4089	16	3			2	8			1	3
4.10.2009	18:00:00	3859	3746	3808	3808	1678	4097	4099	4090	20	1				7				2
4.10.2009	19:00:00	3860	3747	3809	3809	1678	4098	4100	4091	16	1								
4.10.2009	20:00:00	3861	3748	3810	3810	1679	4099	4101	4092	16	1								
4.10.2009	21:00:00	3862	3749	3811	3811	1679	4100	4102	4093	18	2								
4.10.2009	22:00:00	3863	3750	3812	3812	1679	4101	4103	4094	16	4								
4.10.2009	23:00:00	3864	3751	3813	3813	1680	4102	4104	4095	16	1								

Výběr Dat

Data jsou načtena ze dne: 4.10.2009

BIOPAL TECHNOLOGIES.cz

Děkuji za pozornost

- Autor-Ing. Jaroslav Šerý-ředitel Služeb města Brumov-Bylnice

- Použité materiály: programový manuál
EA Zlínského kraje Ing. Knotková

k OPPS SR-ČR