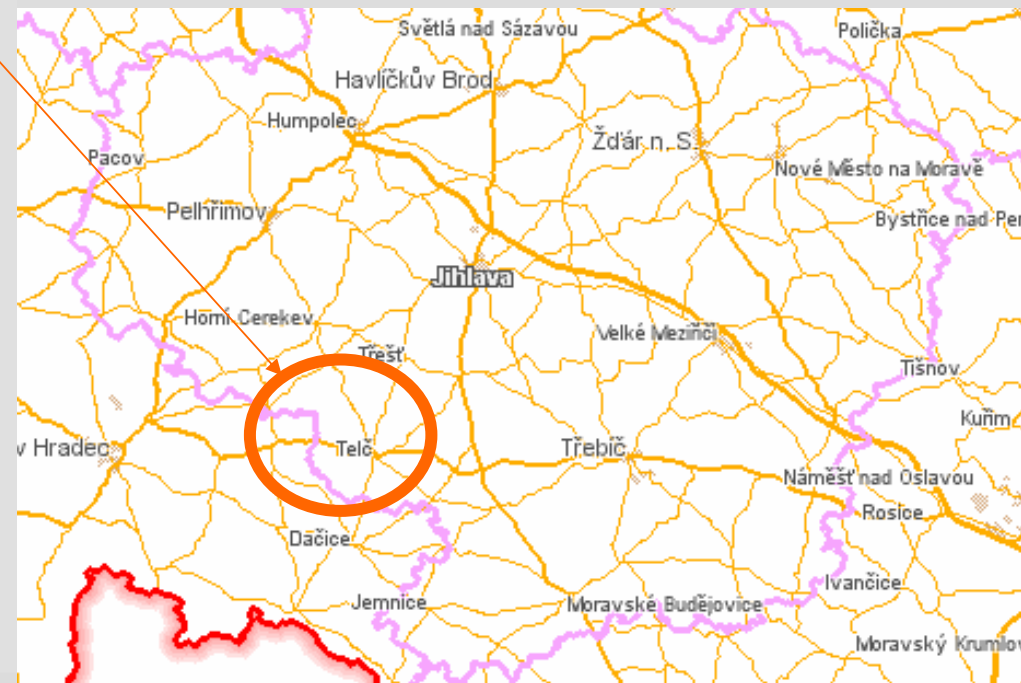




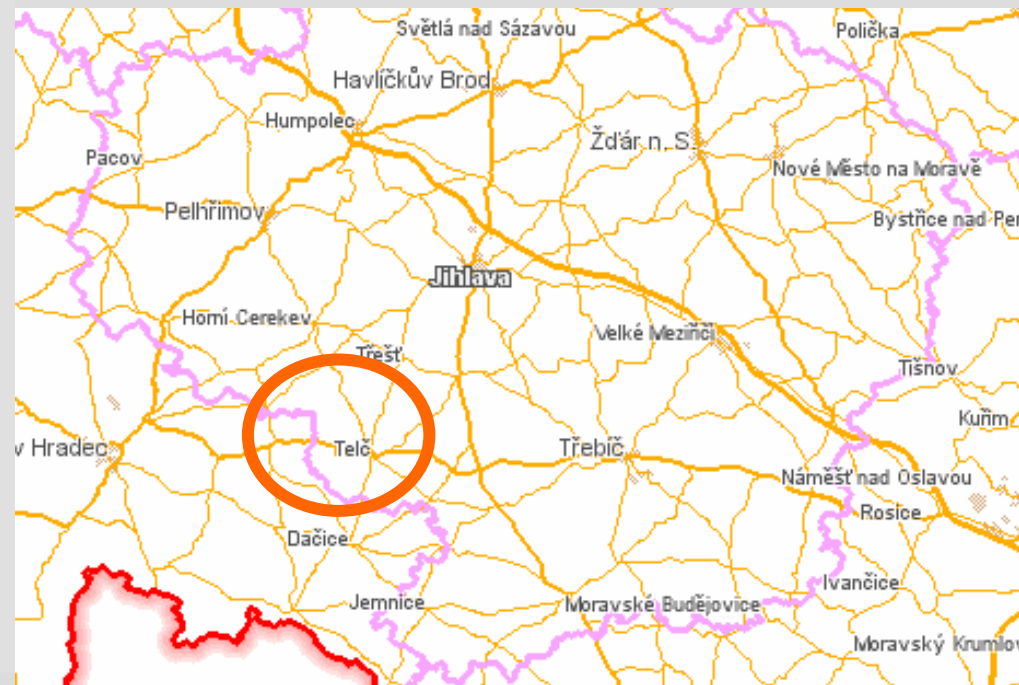
PODPORA ROZVOJE VYUŽITÍ BIOMASY NA TELČSKU





Výchozí podmínky

- 49 malých obcí,
obvyklá velikost 100 – 200
obyvatel
- Kopcovitý terén
- Potřeba dlouhých
rozvodů
- Plynofikace nikdy
nebude 100%



Ideální stav



surovina pro výrobu pelet

- energetické plodiny
- sláma obilovin, olejnin
- odpady po těžbě dřeva a údržbě krajiny
- nakupované suroviny



**bioenergetický systém
pro
Vysočinu**

peletovací linka



zásobování peletami pro komfortní vytápění



teplo z BPS pro sušení
suroviny v peletovací lince



prodej elektřiny
do distribuční sítě

bioplynová stanice

biomasa pěstovaná
pro kofermentaci v BPS

keřda
hospodářských zvířat



kvalitní hnojivo



Cíle projektu

- seznámení široké veřejnosti s vytápěním biomasou
- zlepšení vlivu na životní prostředí
- úspora energií



Řešitelé projektu

- **Mikroregion Telčsko**

příjem dotace, smlouvy s obcemi,
konzultace, administrace aj.
Zakoupení kotlů, které zůstaly v majetku
mikroregionu a byly zapůjčeny majitelům
objektů



- **Energetická agentura Vysočiny**

odborný garant, konzultace, výběr kotlů,
jednání s dodavateli, příprava propagačních
materiálů, semináře a školení, zajištění
dodávek paliva



- **Verein GIZ Impulsregion Thayatal**

konzultace



Podpora projektu

Phare CZ 2003_005-079.01

- **Grantové schéma Udržitelný rozvoj a ochrana životního prostředí Česká republika – Rakousko**

SFŽP ČR

- **Státní program na podporu úspor energie a využití obnovitelných zdrojů energie**

Celkové N na projekt	Částka získaná z PHARE	% celkových N na projekt
187 766 EUR /cca. 6 mil. Kč/	140 825 EUR /cca. 4,5 Kč/	75 %



Parametry projektu

- 43 obcí Mikroregionu Telčsko
- 53 instalovaných kamen a kotlů
- 2 solární systémy
- realizace – 2005/06





Objekty

- Obecní úřady, kulturní domy
- Školy, školky
- Klubovny
- Obchody, hostince
- Farmy
- Soukromé bydlení





Původní zdroje vytápění

- kotle pro ústřední vytápění na hnědé uhlí, koks
- kamna pro lokální vytápění
- elektrické přímotopy



Nové zdroje vytápění

- automatické kotle na pelety
- kombinované kotle
- kotle na biomasu na manuální příkládání
- automatická krbová kamna / man. krby





Dodavatelé projektu



- **ENBRA, spol. s r.o.**
dodavatel topidel

- **JH Solar Jiří Hrádek**
dodavatel solárních systémů





Přínosy projektu



Vliv na životní prostředí

- snížení emisí škodlivých látek

- snížení emisí CO₂

předpokládaná roční úspora emisí CO₂ je 1 131 259kg

- péče o krajinu – údržba kolem cest apod.



Ekonomické přínosy

- **Finanční úspora**

Předpokládaná úspora nákladů na energie 201 950Kč

- **Podpora rozvoje regionu**

vytvoření nových pracovních míst, podpora zemědělství, lesnictví,
zpracovatelů

**Místní zemědělské družstvo vybudovalo
výrobnu pelet ze zbytků ze zemědělské výroby**



Ostatní přínosy

- **překonání přirozené počáteční nedůvěry občanů**
k novým technologiím a zvýšení zájmu o využití biomasy
a ostatních obnovitelných zdrojů energie
- **vyšší komfort**
při využívání automatických peletových kotlů a kamen
- **dlouhodobá udržitelnost systému**
jak z hlediska environmentálního /TUR/, tak i bezpečný systém málo
ovlivnitelný vnějšími vstupy /světové ceny energií, apod./



Příklady realizací

původní zdroj vytápění X nový zdroj vytápění

Kostelní Myslová - fara



Zplyňovací
kotel na
kusové dřevo
Verner
VN 45D



Lokální kamna



Mrákotín - ZŠ



zplyňovací
kotel na
kusové dřevo
Atmos
DC 100



Kotel na
hnědé uhlí



Radkov - farma



Kombinovaný
kotel na sypkou
biomasu a
kusové dřevo
Atmos
DC 32 SP



Kotel na
hnědé uhlí



Zvolenovice – OÚ

v rekonstrukci



Kombinovaný
kotel na sypkou
biomasu a
kusové dřevo
Atmos
DC 32 SP



Lokální kamna



Nevcechle – kulturní dům



Zplyňovací
kotel na kusové
dřevo
Verner
VN 45D



Kotel na hnědé
uhlí

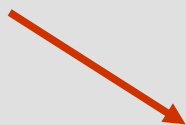


Energetická
agentura
Vysočiny

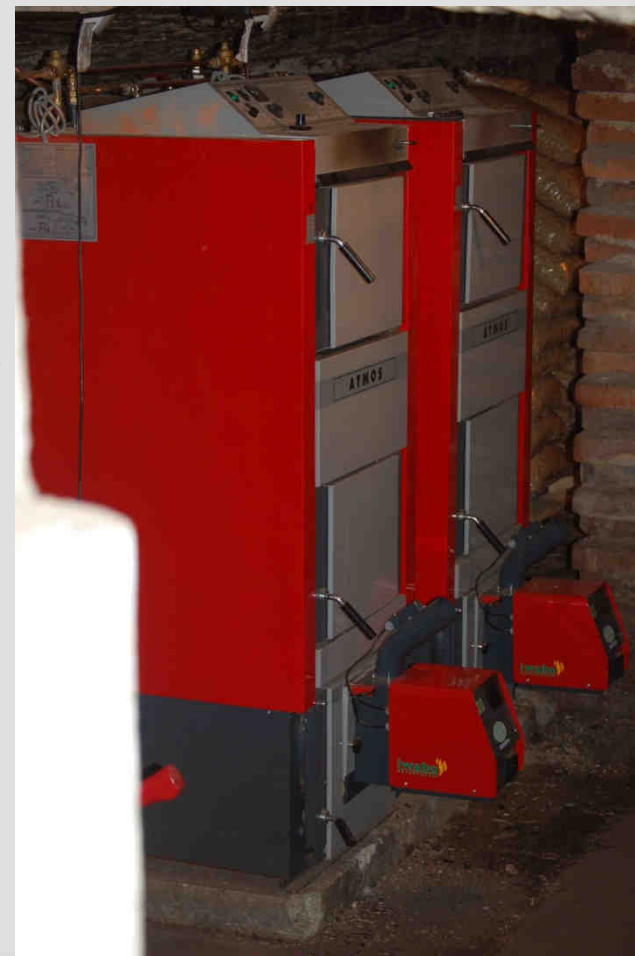


Nová Říše - OÚ

Kotel na hnědé
uhlí



Kombinovaný
kotel na sypkou
biomasu a
kusové dřevo
2x Atmos
DC 32 SP





Panenská Rozsíčka – hasičská klubovna



Kachlová kamna
na kusové dřevo
MARINA
(ABX)



Lokální kamna
na hnědé uhlí



Strachoňovice



Kachlová kamna
na kusové dřevo
s teplovodním
výměníkem –
výroba na
zakázku



Lokální kamna
na hnědé uhlí



Sedlatice



Krbová kamna
na kusové dřevo
ZLÍN
ROMOTOP



Lokální kamna
na hnědé uhlí



Kontakty

- **Mikroregion Telčsko**

Náměstí Zachariáše z Hradce 4
588 56 Telč

Eva Skálová
567 223 235
telcsko@telcsko.cz



- **Energetická agentura Vysočiny**

Jiráskova 65
586 01 Jihlava

Ing. Zbyněk Bouda
603 212 666
bouda@eav.cz

